

①

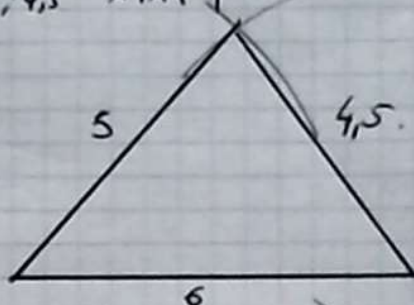
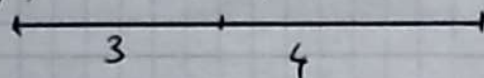
7,3,4	x	x	
6,4,1			x
6,5,4,5	x	x	

ou *

6,4,1			x
7,3,4	x	x	
6,5,4,5	x	x	

6,4,1 impossible car $6 > 4+1$

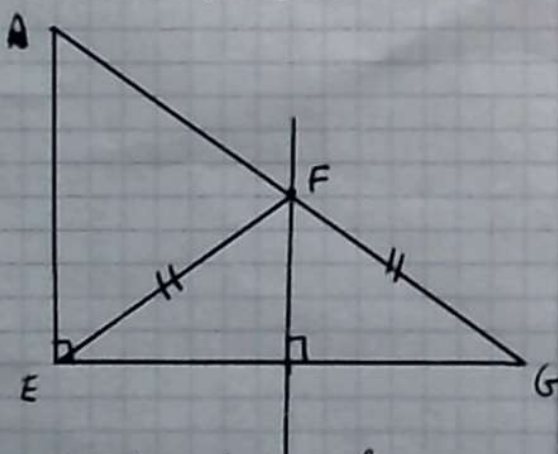
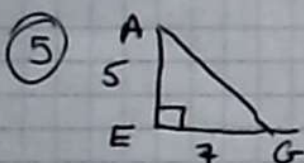
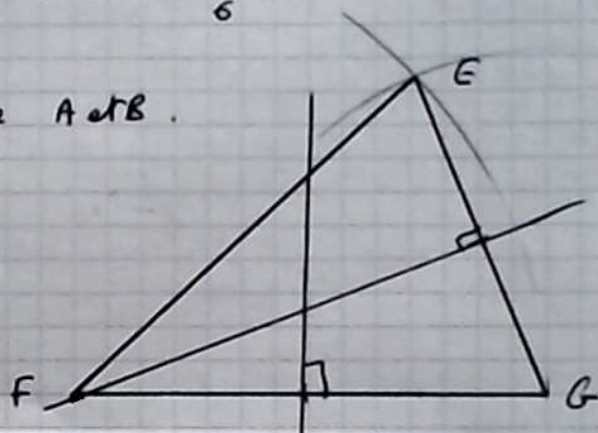
7,3,4 $7 = 3+4$



② $7,5 = 2,9 + 4,6$
 donc $AB = BC + AC$
 A, B et C sont alignés et C est entre A et B.

③ lours

④ EFG est un triangle isocèle en F donc la médiatrice de [EG] passe par F.



e) EGF est isocèle en F car F est un point de la médiatrice de [EG]

⑥ on peut faire des schémas

Nina

$HP = HR = (12,5 - 3,1) : 2 = 4,9 \text{ cm}$
 (* $13 - 3,2) : 2 = 4,7 \text{ cm}$)
 Triangle possible

Tom

$PR = PH$
 $RH = 12,5 - 2 \times 3,1 = 6,3 \text{ cm}$
 (* $13 - 3,2 \times 2 = 6,6$)
 mais $6,3 > 3,1 + 3,1$ (* $6,6 > 3,2 + 3,2$)
 La figure est impossible
 Seule Nina a raison.

BONUS

④ Samedi

② $y=0$ il y a plusieurs possibilités pour l'opération

605
+ 506
1111

ou

802
+ 308
1110