

1^{ère} partie SANS calculatrice (3,5 points)

A) Poser et effectuer la division décimale :

$$75,6 : 4 = 18,9$$

B) Donner l'écriture décimale des nombres rationnels suivants :

$$\frac{9}{5} = 1,8$$

$$\frac{18}{30} = 0,6$$

$$\frac{9}{5} = 1,8$$

$$\frac{18}{30} = 0,6$$

ou 0,23 3,75 4 0,55

① $\frac{37}{100} = 0,37$ $\frac{9}{4} = 2,25$ $\frac{15}{3} = 5$ $\frac{13}{20} = 0,65$

(Numérateur : dénominateur)

② $5x = 2$ $\frac{2}{20} = 0,1$

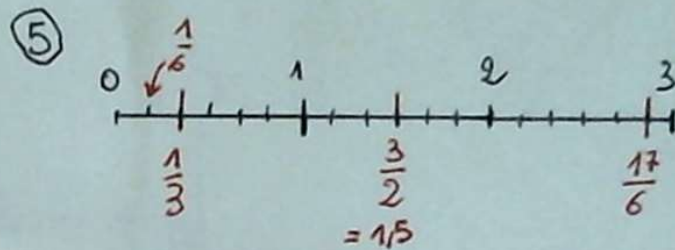
fraction : $\frac{2}{5}$

décimal : 0,4

③ $\frac{10}{3}$ ou environ 3,33

$$\frac{10}{3} = 3,33$$

ou $\frac{7}{3} \approx 2,33$



⑥

