



CITÉ SCOLAIRE
BEAUMONT

2025

ÉTUDIER
RÉUSSIR
S'ENGAGER

Collège ■ Lycée Professionnel ■
Lycée Général et Technologique ■ Post Bac
Formation continue



ACADÉMIE
DE RENNES

Liberté
Égalité
Fraternité



CITÉ SCOLAIRE
BEAUMONT



QUALYCÉE



Mise en forme graphique : Atelier 31
Charte graphique : NBDESIGN
Photographie : Christopher Guillou
Cité Scolaire Beaumont

SOMMAIRE

P 03 | Mot du Proviseur

P 04 | COLLÈGE

P 05 | Options

P 05 | Les langues vivantes

P 06 | Assurer la réussite scolaire

P 07 | S'épanouir comme élève

P 08 | LYCÉE PROFESSIONNEL

P 08 | 3^{ème} Prépa-Métiers

P 09 | Accompagner les parcours de
tous les élèves

P 10 | Formations diplômantes

P 13 | Bureau des entreprises

P 14 | LYCÉE GÉNÉRAL ET TECHNOLOGIQUE

P 14 | Seconde
générale et technologique

P 15 | Voie générale

P 16 | Voie technologique

P 18 | Enseignements optionnels

P 19 | Accompagnement
Personnalisé

P 20 | POST BAC

P 20 | BTS tertiaires

P 21 | L'ouverture internationale

P 22 | FORMATION CONTINUE

P 24 | LA CITÉ SCOLAIRE

P 25 | Environnement

P 26 | Inscriptions

P 26 | Restauration

P 27 | Internat

P 28 | Fournitures et manuels
scolaires & bourses

P 29 | Accès

P 30 | Partenariats
et labels

P 31 | Contacts

LE MOT DU PROVISEUR

La cité scolaire Beaumont, c'est tout d'abord un cadre privilégié pour vos enfants, un espace de huit hectares comprenant trois établissements scolaires, un complexe sportif, un service de restauration, un internat.

Chaque établissement répond à des attentes spécifiques qui sont celles des usagers, parents, élèves, partenaires :

- **Un collège** de 420 élèves attendus à la rentrée, **16 classes** et un dispositif ULIS. Un bâtiment dédié et une cour spécifique, le bénéficie d'un accès de proximité aux salles de sciences du lycée et au complexe sportif. Soucieux d'apporter à chacun selon ses besoins et attentes, l'établissement a développé de nombreux projets d'accompagnement pour les élèves à besoins particuliers et offre aux collégiens des occasions de s'enrichir culturellement : projets de sorties pédagogiques, cinématographiques etc...

- **Un Lycée professionnel** offrant des conditions de formation de qualité pour les élèves de CAP et baccalauréat professionnel. Les plateaux techniques, financés et entretenus par la Région Bretagne permettent aux jeunes d'acquérir une formation solide dans un cadre agréable, et de compléter leurs acquis grâce aux périodes de formation en entreprises. L'établissement privilégie la relation entreprise pour développer l'accès de ses lycéens à la formation la plus adaptée

et à l'emploi qui en découle. La semaine d'intégration à la rentrée garantit la construction d'un esprit d'engagement des élèves et des équipes dans la formation.

- **Un Lycée général et technologique** : Avec son offre de formation riche, **8 enseignements de spécialité, 4 options, 1 section sportive, 2 BTS**, l'établissement affiche d'excellents résultats aux examens et se propose d'accompagner les élèves dès la seconde. Le suivi et l'accompagnement des élèves caractérisent notre politique éducative. Notre ouverture internationale (voyages scolaires, section européenne, Erasmus+) offre la possibilité aux élèves et aux étudiants de consolider leurs apprentissages dans les langues vivantes.

La cité scolaire Beaumont, c'est de ce fait un ensemble d'établissements labellisés pour ses qualités reconnues : **Lycée des métiers, Qualycée, et établissement développement durable (E3D)** avec un éco-festival annuel, **BEAUMONDE**, porteur de valeurs et de pratiques innovantes.

En tant que Proviseur, je vous remercie de venir découvrir notre cité, et j'espère que votre enfant y trouvera les conditions de réussite et d'épanouissement.

Le Proviseur,
Dominique BACHELOT

420 ÉLÈVES



4
classes de
6^{ème}

16 CLASSES ■ 1 DISPOSITIF ULIS

CYCLE 3
CONSOLIDATION

CYCLE 4
APPROFONDISSEMENTS

4
classe de
5^{ème}

4
classes de
4^{ème}

4
classe de
3^{ème}

DISPOSITIF ULIS

- ▶ Élèves à besoins éducatifs particuliers
- ▶ Élèves en situation de handicap nécessitant un **enseignement adapté**.
- ▶ Une enseignante spécialisée
- ▶ Une salle de classe équipée avec du matériel adapté aux besoins des élèves.

OPTIONS FACULTATIVES

LATIN

A partir de la 5^{ème} :

1 h hebdomadaire en 5^{ème}

2 h hebdomadaire en 4^{ème} et 3^{ème}

APPN

Activité Physiques de Pleine Nature

12 séances de 3h

Réparties en 3 blocs sur l'année : Raid terrestre (vélo, course d'orientation, trail), Escalade, Raid Aquatique (aviron, canoë), les activités visent 5 poles de compétences : la gestion des ressources, l'estime de soi, l'entraide, l'autonomie et la découverte du milieu naturel.

CHORALE

1h hebdomadaire de la 6^{ème} à la 3^{ème}

La chorale est accessible à tous les élèves, sans autre condition que la motivation à chanter dans un cadre collectif pendant une année. La répétition hebdomadaire inscrite à l'emploi du temps permet le développement de compétences artistiques et la préparation d'un concert public en fin d'année.

THÉÂTRE

1h par semaine de la 6^{ème} à la 3^{ème}

Les élèves s'entraînent à la pratique théâtrale et préparent une représentation finale

LANGUES VIVANTES

Le projet pédagogique du **Collège Beaumont** intègre un **Plan langues vivantes** et s'est fixé l'**objectif** de **développer l'ouverture internationale**.

OBJECTIF

Consolider le niveau A1, niveau A2 fin de 5^{ème} et le niveau B1 en fin de 3^{ème}.

LANGUE VIVANTE 1

Anglais à partir de la 6^{ème}.

LANGUE VIVANTE 2

Allemand ou **Espagnol**, dès la classe de la 5^{ème}.

BI-LANGUE DE CONTINUITÉ ESPAGNOL-ANGLAIS

2h d'espagnol hebdomadaire en 6^{ème}

DES ASSISTANTS PEDAGOGIQUES

Dans toutes les langues, anglais, allemand et espagnol, les élèves suivent certains cours en présence d'assistants de langue, natifs des pays concernés.

LANGUES ET CULTURES EUROPÉENNES / LCE

1 h 30 hebdomadaire en 4^{ème} et 3^{ème}

- ▶ Approfondissement des connaissances culturelles et linguistiques en anglais.
- ▶ Développement des compétences de communication orale et écrite
- ▶ Ouverture à la culture européenne et développement de l'esprit citoyen européen.

ASSURER LA RÉUSSITE SCOLAIRE



UNE JOURNÉE DE RENTRÉE

consacrée aux élèves de 6^{ème} pour une meilleure intégration.

LE GROUPE DE PRÉVENTION DU DÉCROCHAGE SCOLAIRE

Des professeurs volontaires, formés à l'entretien individuel, reçoivent les élèves dans le cadre de la prévention du décrochage scolaire. Selon leurs besoins, ils seront tutorés pour retrouver de la motivation, accompagnés dans la construction de leur projet d'avenir et pourront faire des stages supplémentaires, ils pourront participer à un club ou être guidés vers différents dispositifs d'aide.

AIDE À LA PRÉPARATION À L'ORAL DU DNB

Un enseignant référent pour chaque élève de 3^{ème} en soutien à la préparation de l'épreuve orale du DNB.

UNE ÉTUDE SURVEILLÉE

tous les jours, sauf mercredi, de 16h30 à 17h25.

LE DISPOSITIF DEVOIRS FAITS

C'est un temps dédié à l'aide aux devoirs ou à des «coups de pouce», encadré par des enseignants ou des assistants d'éducation. C'est un moment privilégié pendant lequel les élèves, répartis en petits groupes, donnent du sens à leur travail personnel et développent leur autonomie.

Préparation à la CERTIFICATION NUMÉRIQUE (PIX)

dès la 6^{ème}, Certification en 3^{ème}.



S'ÉPANOUIR COMME ÉLÈVE

CONSEIL DE VIE COLLÉGIENNE

Impliquer les élèves dans la vie du collège (Bien être, solidarité et citoyenneté, aménagements des espaces).

ASSOCIATION SPORTIVE

Les professeurs d'Éducation Physique et Sportive organisent des activités sur le temps du midi : badminton, escalade, futsal, gymnastique, tennis de table, basketball.

ACTIONS CULTURELLES ET PÉDAGOGIQUES PROPOSÉES PAR LES ENSEIGNANTS

- ▶ Sorties d'intégration (6^{ème})
- ▶ Voyages linguistiques à l'étranger
- ▶ Projets proposés par les équipes pédagogiques chaque année (Les Olympiades, visite de musée, sorties au cinéma dans le cadre du programme « collège au cinéma », expositions du FRAC...)
- ▶ Semaine internationale.

PRÉVENTION À LA SÉCURITÉ

Tous les élèves valident l'attestation Scolaire de Sécurité Routière : l'ASSR1 (en 5^{ème}) et l'ASSR2 (en 3^{ème}).

EXPOSITION D'ART CONTEMPORAIN

en lien avec le FRAC Bretagne (Fond Régional d'Art Contemporain), une exposition nouvelle chaque année.

ATELIER NUMÉRIQUE

Un espace numérique partagé entre élèves et adultes permettant de mettre à disposition des outils numériques innovants (Imprimante 3D, PC hybrides, tablettes, Mac, TBI,...) et un mobilier modulable.

CLUBS SUR LA PAUSE MÉRIDIDIENNE

Echecs, jeux de société, peinture sur figurines, jardins collaboratifs, bricolage, zumba, musique, tricot, théâtre, méditation, montage vidéo...

CDI

Centre de Documentation et d'Information dédié aux collégiens. De nombreuses animations s'y déroulent selon des thématiques choisies.



390
ÉLÈVES

4
formations
CAP

6
formations
BAC PRO

1
3^{ème}
PRÉPA
MÉTIERS

3^{ÈME} PRÉPA-MÉTIERS

Le lycée professionnel, c'est aussi **UNE CLASSE DE 3^{ÈME} PRÉPA-MÉTIERS.**

Cette classe vise à **préparer l'orientation des élèves**, en particulier vers **la voie professionnelle** et l'apprentissage. Elle renforce **la découverte des métiers**, notamment par des périodes d'immersion **en milieu professionnel.**

Les élèves bénéficient de séquences de découverte professionnelle, de stages en entreprises et de temps spécifiques pour la construction de leur projet.

Les activités de découverte professionnelle comprennent :

- ▶ Ateliers d'initiation au lycée Beaumont : (menuiserie, maçonnerie, métiers du tertiaire, métiers de services)
- ▶ Visites d'entreprises
- ▶ Participations à des salons professionnels, visites d'établissements de formation professionnelle
- ▶ Interventions de professionnels dans la classe.

ACCOMPAGNER LES PARCOURS DE TOUS LES ÉLÈVES

PÉRIODES DE FORMATION EN MILIEU PROFESSIONNEL

Les périodes de **formation en milieu professionnel** (P.F.M.P.) sont des périodes de stage en entreprise. Elles font partie intégrante de la formation. Elles sont un facteur déterminant de l'insertion professionnelle. Les élèves peuvent tout à la fois **acquérir des compétences** et mettre ces acquis au service des entreprises. L'équipe pédagogique met en place un **accompagnement des élèves**, incluant la **préparation, le suivi et l'utilisation pédagogique de ces périodes** de formation.

Niveau CAP

14 semaines réparties sur deux années.

Le CAP pourra être préparé en 1, 2 ou 3 ans en fonction des profils des élèves.

Niveau Bac professionnel

20 semaines réparties sur 3 années.

PARCOURS PROGRESSIFS ET INNOVANTS

Les enseignements dispensés en CAP et en BAC PRO :

- ▶ Enseignements professionnels (dont conduite d'un projet en Première et Terminale)
- ▶ Enseignements généraux (dont co-intervention enseignement général / enseignement professionnel)
- ▶ Un volume horaire dédié à la consolidation des acquis, à l'accompagnement personnalisé et à l'accompagnement de l'orientation, pour tous les élèves, selon leurs besoins.

Depuis la rentrée 2024, l'année de terminale pour le baccalauréat professionnel se compose de 22 semaines d'enseignement général et professionnel et 6 semaines de stages, suivies de 6 semaines de parcours différencié pour préparer soit à l'insertion professionnelle via un stage complémentaire, soit à la poursuite d'études supérieures. Ce parcours différencié vise à faciliter la transition entre la formation et l'emploi ou à préparer les élèves à des études supérieures.

NOUVEAU DEPUIS 2023

ALLOCATION DE STAGE

Pour motiver et valoriser l'investissement des élèves, toutes les périodes de stages font l'objet d'une allocation attribuée par l'État depuis la rentrée.

- ▶ 50€ par semaine en 1^{er} année de CAP et en Seconde bac pro
- ▶ 75€ par semaine en 2^{er} année de CAP et en Première bac pro
- ▶ 100€ par semaine en Terminale bac pro

FORMATIONS DIPLÔMANTES



DU BÂTIMENT ET DU BOIS

CAP MAÇON
Seconde année
en apprentissage possible

CAP MF
 Menuisier Fabricant

BAC PRO TMA
 Technicien Menuisier
 Agenceur
 2^{de} Métiers
 de l'agencement,
 de la menuiserie
 et de l'ameublement
 AMA

BAC PRO TCB
 Technicien
 Constructeur Bois



DES SERVICES AUX PERSONNES

CAP PSR
 Production et Service
 en Restaurations

CAP AAGA
 Agent Accompagnement Grand
 Age

BAC PRO ASSP
 Accompagnement,
 Soins et Services à la Personne





DE L'INDUSTRIE

BAC PRO MSPC

Maintenance des Systèmes de Production Connectés
2^{de} métiers du pilotage et de la maintenance d'installations automatisées (MPIA)



DU TERTIAIRE ADMINISTRATIF

BAC PRO AGORA

Bac pro Assistance à la Gestion des Organisations et de leurs Activités
2^{de} métiers Gestion Administration Transport Logistique (GATL)
Stage Erasmus en Espagne possible



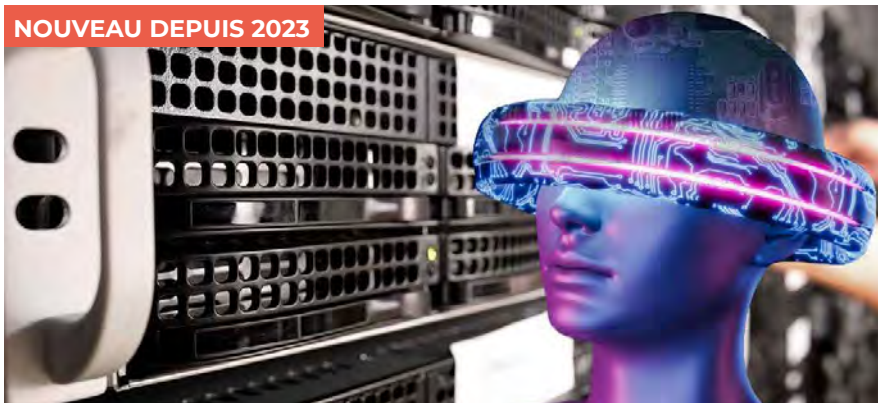
POURSUITE D'ÉTUDES APRÈS LE CAP

- ▶ Une insertion professionnelle immédiate.
- ▶ Il est possible de poursuivre la formation vers un Baccalauréat Professionnel.
- ▶ Des mentions complémentaires existent après un grand nombre de CAP.

APRÈS LE BAC PRO

- ▶ Une insertion professionnelle immédiate ou une poursuite d'études vers les BTS.
- ▶ Au Lycée Général et Technologique Beaumont :
 - ▶ Baccalauréat professionnel AGORA vers le BTS SAM et BTS MCO > page 20

NOUVEAU DEPUIS 2023



BAC PRO CYBERSÉCURITÉ INFORMATIQUE ET RÉSEAUX ÉLECTRONIQUE

Famille des Métiers des
Transitions Numériques et
Énergétiques (MTNE)

CONTENU DE LA FORMATION

Le baccalauréat professionnel « Cybersécurité, Informatique et réseaux, Électronique » (CIEL) est un diplôme de niveau 4 qui a pour objet de former des techniciennes ou techniciens capables d'intervenir dans les processus de **réalisation et de maintenance de produits électroniques**, dans la mise en œuvre de **réseaux informatiques**, et dans la valorisation de la donnée en intégrant **les enjeux de cybersécurité**.

**Un diplôme innovant
répondant à l'évolution
des métiers**

LES SECTEURS D'ACTIVITÉS

Automobile
Réseaux industriels
Robotique
Médical
Systèmes embarqués
Internet des objets
Défense nationale
Objets connectés
Systèmes informatiques
Aéronautique
Électronique
Télécoms

POURSUITE D'ÉTUDES

- ▶ **Les BTS CIEL (Cybersécurité, Informatique et réseaux, Électronique)**, option A « Informatique et réseaux » et option B « Électronique et réseaux »
- ▶ La mention complémentaire « **Cybersécurité** » de niveau 4
- ▶ La mention complémentaire « **Production et Réparation de produits Électroniques** » de niveau 4.
- ▶ Le BTS SIO (Services Informatiques aux Organisations)

BUREAU DES ENTREPRISES

DÉDIÉ AU LYCÉE PROFESSIONNEL

UN BUREAU DES ENTREPRISES POUR RENFORCER LE LIEN ÉCOLE-ENTREPRISE

Depuis la rentrée scolaire 2023, dans le cadre de la réforme des lycées professionnels, notre établissement dispose d'un bureau des entreprises afin d'offrir un réseau de professionnel aux élèves et de créer un point d'accès unique pour chaque entreprise.



LE BUREAU DES ENTREPRISES EN CINQ MISSIONS

Les enseignements dispensés en CAP et en BAC PRO :

- ▶ Une ressource pour **trouver et réussir ses stages**, périodes de formation en milieu professionnel
- ▶ **Un appui aux enseignants** dans les interactions avec le monde professionnel.
- ▶ Une mise en place **d'actions conjointes** entre le lycée, le monde professionnel et les acteurs locaux
- ▶ Un développement du sentiment d'appartenance au lycée professionnel et **un réseau des anciens élèves**.
- ▶ Un suivi des réussites de parcours professionnel et une insertion de chaque élève formée dans l'établissement

CONTACT

BUREAU DES ENTREPRISES

BENÉDICTE GUIHARD

Responsable du bureau des entreprises

Tel 02 99 72 37 37 poste 320

06 58 25 44 45

bde-LP0350102W@ac-rennes.fr

Bureau au bâtiment E
Face à l'accueil de la cité scolaire

2^{de}

GÉNÉRALE &
TECHNOLOGIQUE

720 ÉLÈVES

SUR 29 CLASSES

Voie
GÉNÉRALE

Voie
**STMG
& STI2D**

2^{DE} GÉNÉRALE ET TECHNOLOGIQUE

DES ENSEIGNEMENTS OBLIGATOIRES

26h30 par semaine

- ▶ Français
- ▶ Histoire-Géographie
- ▶ 2 langues vivantes
- ▶ Mathématiques
- ▶ Physique-Chimie
- ▶ Sciences et Vie de la Terre
- ▶ Enseignement Moral et Civique
- ▶ Éducation Physique et Sportive
- ▶ Sciences Économiques et Sociales
- ▶ Sciences Numériques et Technologies

DES ENSEIGNEMENTS OPTIONNELS

- ▶ Création et Innovation Technologique (CIT) et Sciences de l'Ingénieur (SI)
- ▶ Audiovisuel
- ▶ EPS
- ▶ Arts-Plastiques
- ▶ Section Euro

VOIE GÉNÉRALE

DES ENSEIGNEMENTS COMMUNS

PREMIÈRE

- ▶ Français
- ▶ Histoire-Géographie
- ▶ 2 Langues vivantes
- ▶ Éducation Physique et Sportive
- ▶ Enseignement scientifique
- ▶ Mathématiques
- ▶ Enseignement Moral et Civique

TERMINALE

- ▶ Philosophie
- ▶ Histoire-Géographie
- ▶ 2 Langues vivantes
- ▶ Éducation Physique et Sportive
- ▶ Enseignement scientifique
- ▶ Enseignement Moral et Civique

DES ENSEIGNEMENTS SPECIALITES

- ▶ Histoire-Géographie, Géopolitique et Sciences Politiques
- ▶ Humanités, Littérature et Philosophie
- ▶ Langues, Littératures et Cultures Étrangères en Anglais
- ▶ Mathématiques
- ▶ Physique-Chimie
- ▶ Sciences et Vie de la Terre
- ▶ Sciences de l'Ingénieur
- ▶ Sciences Économiques et Sociales

OPTIONS

- ▶ EPS
- ▶ Audiovisuel
- ▶ Section européenne anglaise
- ▶ Arts-plastiques

OPTIONS

TERMINALES

- ▶ Maths complémentaires
- ▶ Maths expertes

POURSUITE D'ÉTUDES

- ▶ Des études supérieures longues principalement à l'université ou en classes préparatoires.



VOIE TECHNOLOGIQUE

STMG

SCIENCES ET TECHNOLOGIES DU MANAGEMENT ET DE LA GESTION

DES ENSEIGNEMENTS COMMUNS

PREMIÈRE

- ▶ Français
- ▶ Mathématiques
- ▶ Philosophie
- ▶ Histoire-Géographie
- ▶ Enseignement Moral et Civique
- ▶ 2 Langues vivantes
- ▶ Éducation Physique et Sportive

TERMINALE

- ▶ Français
- ▶ Mathématiques
- ▶ Philosophie
- ▶ Histoire-Géographie
- ▶ Enseignement Moral et Civique
- ▶ 2 Langues vivantes
- ▶ Éducation Physique et Sportive

DES ENSEIGNEMENTS SPECIALITES

PREMIÈRE

- ▶ Sciences de gestion
du numérique
- ▶ Management
- ▶ Droit et Économie

TERMINALE

- ▶ Gestion et Finance
- ▶ Mercatique
- ▶ Ressources Humaines
et Communication
- ▶ Droit et Économie

OPTIONS

- ▶ EPS
- ▶ Arts-plastiques
- ▶ Audiovisuel

POURSUITE D'ÉTUDES

- ▶ BTS TERTIAIRES
Commerciaux dont
International, Gestion,
Informatique, Administratif,
Ressources Humaines,
Juridique, etc.
- ▶ BUT TERTIAIRES
GEA, Techniques de
Commercialisation, etc.
- ▶ Écoles de commerce et de
gestion avec un bon niveau.



STI2D

SCIENCES ET TECHNOLOGIES DE L'INDUSTRIE ET DU DÉVELOPPEMENT DURABLE

DES ENSEIGNEMENTS COMMUNS

PREMIÈRE

- ▶ Français
- ▶ Mathématiques
- ▶ Philosophie
- ▶ Histoire-Géographie
- ▶ Enseignement Moral et Civique
- ▶ 2 Langues vivantes
- ▶ Éducation Physique et Sportive

TERMINALE

- ▶ Français
- ▶ Mathématiques
- ▶ Philosophie
- ▶ Histoire-Géographie
- ▶ Enseignement Moral et Civique
- ▶ 2 Langues vivantes
- ▶ Éducation Physique et Sportive

DES ENSEIGNEMENTS SPECIALITES

PREMIÈRE

- ▶ Innovation Technologique (IT)
- ▶ Ingénierie et Développement Durable (I2D)
- ▶ Physique-Chimie

TERMINALE

- ▶ Innovation Technologique et Éco-Conception (ITEC)
- ▶ Système d'Information et Numérique (SIN)
- ▶ Physique-Chimie

OPTIONS

- ▶ EPS
- ▶ Arts-plastiques
- ▶ Audiovisuel



POURSUITE D'ÉTUDES

Une ouverture vers toutes les formations scientifiques et technologiques du supérieur quelle que soit la spécialité suivie.

En particulier,

- ▶ BTS et BUT Industriels
- ▶ Écoles d'ingénieur
- ▶ CPGE spécifiques TSI (technologie Sciences Industrielles)

ENSEIGNEMENTS OPTIONNELS

CINÉMA ET AUDIOVISUEL

3 h hebdomadaire.

- ▶ En classe de 1^{ÈRE} et terminale, l'enseignement a lieu le mercredi après-midi.
- ▶ Pour toutes les séries, de la seconde à la terminale.
- ▶ Les élèves y acquièrent progressivement les compétences pour écrire, tourner, monter un film en autonomie. Enseignement axé sur une pratique diversifiée.

Réalisations de courts-métrages de fiction, de reportages et documentaires, de clips et de films d'animation. Construction d'une culture artistique en étudiant l'histoire du cinéma et l'analyse filmique.

- ▶ L'option dispose de 32 places, une lettre de motivation est demandée.



EPS

3h s'ajoutent à l'enseignement obligatoire de 2h en 2nde, en 1^{ère} et en terminale.

- ▶ **Enrichissement des expériences corporelles** grâce à l'approfondissement de **pratiques physiques, sportives, artistiques...**
- ▶ Découverte de nouvelles expériences collectives autour d'un projet et d'une étude thématique qui complète les acquis de l'enseignement commun.

SECTION SPORTIVE CYCLISME

3 h hebdomadaire minimum consacrées à l'entraînement en cyclisme/VTT pour des **élèves qui se destinent, le plus souvent, à la pratique de la compétition.**

- ▶ Horaires intégrés à l'emploi du temps de l'élève.
- ▶ Associer étude et entraînement cycliste.
- ▶ Évoluer au sein d'un groupe pour progresser.
Recrutement sur dossier.

ARTS PLASTIQUES

(sous réserve)
Enseignement, dispensé
le mercredi après-midi,

- ▶ En relation étroite avec la construction d'une culture artistique (visite de musées, d'expositions...)
- ▶ mettre en place une pratique artistique de plus en plus autonome.

SECTION EUROPÉENNE ANGLAIS 2h hebdo

- ▶ Enseignement d'Histoire-Géographie en anglais
- ▶ Horaires renforcés en anglais
- ▶ Lettre de motivation exigée
- ▶ Professeurs habilités
- ▶ Mention européenne au Baccalauréat

ESPACE DE DOCUMENTATION dédié au Lycée .



PÔLE PRÉPA-SUP

ce pôle destiné à **des élèves volontaires et motivés** se décline en plusieurs axes :

- ▶ **Un axe scientifique :** conférences, visites, olympiades, liaisons IUT et universités.
- ▶ **Parcours études de santé** en partenariat avec l'université Rennes 1 (Médecine...)
- ▶ Un **axe économique et littéraire** avec notamment un partenariat avec l'Institut d'Études Politiques de RENNES.
- ▶ Un Tutorat dans le cadre des **Cordées de la réussite** avec l'école de Saint-Cyr Coëtquidan

Ce pôle vise à

- ▶ Favoriser l'ambition des futurs bacheliers, apporter des compétences didactiques et méthodologiques, améliorer la culture générale, s'insérer plus aisément dans l'enseignement supérieur long.

ACCOMPAGNEMENT PERSONNALISÉ

1h30 par semaine pour tous les niveaux.

Soutenir, accompagner les élèves, accompagnement au choix de l'orientation (spécialités, filières technologiques, enseignement supérieur).

2 BTS

DOMAINE TERTIAIRE

BTS M.C.O. MANAGEMENT COMMERCIAL OPÉRATIONNEL

Le BTS M.C.O apporte une formation théorique et pratique permettant de travailler dans tous types d'entreprises commerciales. **15 semaines de stage sur 2 ans.**

LES MÉTIERS

Avec l'expérience, de nombreuses perspectives d'emplois s'offrent :

- ▶ Management d'une équipe commerciale,
- ▶ Gestionnaire d'unité commerciale
- ▶ Gestionnaire des relations clientèles
- ▶ Communication commerciale...

POURSUITE D'ÉTUDES

- ▶ Écoles de commerce
- ▶ Licences professionnelles

BTS S.A.M. SUPPORT À L'ACTION MANAGÉRIALE

**COLOURATION
FONCTION
PUBLIQUE
TERRITORIALE**

Le BTS S.A.M offre une formation théorique et pratique permettant de travailler comme assistant d'un cadre : assistant de direction, assistant RH, assistant de gestion...

La formation est complétée par des stages : 1^{ère} année : 8/9 semaines à l'étranger ou en contexte international (Malte, Canaries, Espagne, Irlande, ...) 2^{ème} année : 6 semaines en France .

LES MÉTIERS

Avec l'expérience, d'autres perspectives d'emplois s'offrent :

- ▶ Assistanat de cadres de haut niveau
- ▶ Spécialisation dans une fonction
- ▶ Spécialisation dans un domaine technique
- ▶ Assistant manager.

POURSUITE D'ÉTUDES

- ▶ Licences professionnelles Ressources Humaines, Qualité, Communication

BTS
CONTRÔLÉ
PAR L'ÉTAT

L'OUVERTURE INTERNATIONALE EN BTS SAM

SUPPORT À L'ACTION MANAGÉRIALE



LES STAGES À L'ÉTRANGER : UNE AVENTURE HUMAINE, CULTURELLE ET PROFESSIONNELLE

Les étudiants de BTS SAM peuvent réaliser un stage à l'étranger à la fin de la 1ère année. D'une durée de 9 semaines, il se réalise dans tout type de structures (entreprises, associations, organismes publics), de secteurs (tourisme, accueil, humanitaire, commercial, marketing...) et de pays (Espagne, Irlande, Pologne, Belgique, Allemagne, Grèce, Malte, Maroc, Australie, Nouvelle-Zélande, Chine et encore bien d'autres). Plus de 130 étudiants sont partis en stage à l'étranger depuis 2008.

Le Lycée Beaumont est labellisé Erasmus+ et propose à ses étudiants une aide financière à la mobilité. Ils sont également accompagnés avant, pendant et



après la mobilité par l'équipe pédagogique. Les enseignants sont très investis dans cette ouverture internationale et ont noué des partenariats forts avec des organisations en Espagne et en Irlande. De plus, Erasmus permet aux étudiants de suivre des cours de langues en ligne gratuitement et à la fin du stage, ils recevront un Euro-pass Mobilité, certificat qui valide leurs compétences au niveau européen.

Le stage à l'étranger offre de nombreux atouts professionnellement. Il permet de développer son réseau à l'étranger, d'enrichir ses compétences professionnelles, linguistiques, de découvrir de nouvelles cultures et de nouveaux pays. Mais c'est aussi une aventure personnelle et humaine, une opportunité pour devenir plus autonome et gagner en confiance. Les enseignants encouragent les étudiants à franchir le pas dans un cadre « rassurant » pour les jeunes et leurs familles.





QUI SOMMES-NOUS ?

Le GRETA-CFA est un groupement d'établissements publics de l'Éducation nationale.

L'agence de Redon et ses conseillers sont à l'écoute de vos besoins.

QUE PROPOSONS -NOUS ?

AUX BÉNÉFICIAIRES

Nous formons et accompagnons tout au long de la vie sur un large champ de domaines professionnels :

- ▶ Pour vous permettre d'évoluer au sein de votre entreprise, et faire le point sur votre carrière,
- ▶ Vous aider à retrouver un emploi,
- ▶ Actualiser vos connaissances, vous perfectionner, vous réorienter ou acquérir une certification, pour changer d'horizon et de projet professionnel.

AUX ENTREPRISES

Nous proposons un outil d'évolution des compétences et de développement de l'employabilité.

FINANCER SA FORMATION

Comment financer sa formation ?

Consultez-nous pour plus d'explications !

EXEMPLES :

- ▶ **CPF** :
compte personnel de formation
- ▶ **Contrat pro** :
contrat de professionnalisation
- ▶ **Apprentissage** :
contrat d'apprentissage
- ▶ **Région** :
dispositifs Qualif Emploi ou Prépa Projet
- ▶ **Entreprise** :
plan de formation interne
- ▶ **ProA** :
Reconversion ou promotion par alternance

CONTACT

AGENCE DE REDON

7, rue Saint-Conwoïen
35600 Redon cedex
02 99 72 22 40
greta.agredon@ac-rennes.fr

SITE WEB



<https://greta-bretagne.ac-rennes.fr/portail/web/notre-reseau/greta-cfa-est-bretagne/agence-de-redon>

FORMATIONS

ACCOMPAGNEMENT INSERTION

Prépa Avenir Jeunes

Construire son projet et mieux connaître le monde professionnel. Préparer son entrée en formation qualifiante ou en emploi.

Prépa Avenir Adultes

Valoriser son potentiel professionnel pour dynamiser son retour à l'emploi. Préparer son entrée en formation qualifiante ou en emploi.

Accompagnement à la Validation des acquis de l'expérience (VAE)

SAVOIRS DE BASE ET LANGUES

Prépa Clé

Français, Anglais, mathématiques, sciences, outils numériques, travailler en équipe, apprendre à apprendre, hygiène et sécurité.

CléA

Certificat de connaissances et de compétences professionnelles.

INFORMATIQUE NUMÉRIQUE

Word, Excel, PowerPoint, outils collaboratifs,

réseaux sociaux, messagerie

2 certifications au choix :

- International Computer Driving Licence (ICDL)
- PIX

Préqualification aux métiers du numérique

TERTIAIRE

Secrétaire assistant

Titre professionnel, niveau 4

Secrétaire comptable

Titre professionnel, niveau 4

Assistant de comptabilité et d'administration

Titre certifié, niveau 4

Comptable assistant

Titre professionnel, niveau 4

SERVICES À LA PERSONNE

Accompagnant éducatif et social (DEAES)

Diplôme d'État, niveau 3

Assistant de vie aux familles (ADVF)

Titre professionnel, niveau 3

Agent de service médico-social (ASMS)

Titre, niveau 3

BÂTIMENT

Couvreur

CAP, niveau 3

Électricien

CAP, niveau 3

Charpentier bois

CAP, niveau 3

Maçon

CAP, niveau 3

HÔTELLERIE RESTAURATION

Cuisinier

CAP, niveau 3

SÉCURITÉ PRÉVENTION

Habilitation Électrique

Non électricien et électricien

Sauveteur Secouriste du Travail (SST)

LA CITÉ SCOLAIRE

3
LABELS

1
INTERNAT

1
RESTAURANT
SCOLAIRE

2
CDI

ENVIRONNEMENT

“ BEAUMONDE ”

La finalité environnementale de Beaumont se traduit par le projet «BEAUMONDE».

Sensibiliser l'ensemble de la communauté éducative aux enjeux du développement durable, dans toutes ses dimensions : économique, sociale et environnementale.

Comme chaque année depuis 5 ans, la cité scolaire célèbre son engagement dans le développement durable avec un éco-festival sur 2 jours et des actions tout au long de l'année. C'est l'occasion pour les élèves et les personnels de mettre en place et de participer à des ateliers divers et concrets pour s'approprier les enjeux du développement durable : collecte de déchets, « escape game », fresque du numérique, fabrication d'objets à partir de matériaux de récupération...

Les élèves sont acteurs et porteurs des objectifs de développement durable promus par l'ONU comme le concours d'éloquence sur le thème de l'égalité des sexes.

Beaumonde c'est aussi :

-une scène ouverte qui nous a permis découvrir les talents de nos élèves

-un forum des partenaires locaux qui ont proposé des animations dans des barnums : Amnesty International Redon, Energie citoyenne en Pays de Vilaine, La Redonnerie, Groupement Educateurs sans Frontières, La Sonnette à redon, le CIO de Redon.

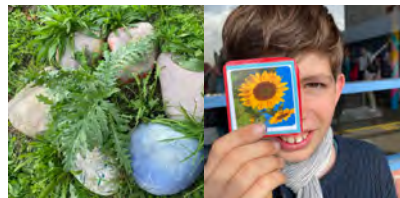


L'éco-festival est un réel succès. Il démontre cette année encore l'engagement de la cité scolaire dans une éducation au développement durable de tous les élèves.

Le projet Beaumonde se poursuit tout au long de l'année avec notamment nos éco-délégués.

Parterres :

Les élèves participent avec le jardinier et un enseignant à l'embellissement de la cité scolaire pendant BEAUMONDE. Les plantations réalisées sont des productions fruitières : goyavier...



la LPO est aujourd'hui la première association de protection de la nature en France. Elle œuvre au quotidien pour la protection des espèces et pour l'éducation et la sensibilisation à l'environnement.

INSCRIPTIONS

AU COLLÈGE

- ▶ Pour l'inscription en 6^{ème}, les parents doivent solliciter **l'école primaire d'origine (publique ou privée)**.
- ▶ Les dossiers d'inscription sont remis aux familles au mois de juin (après résultats d'affectation).
- ▶ Un accueil dès le CM2 lors d'une demi-journée de découverte du collège :
visite de l'établissement, suivi d'une heure de cours du collège, déjeuner au self.



AU LYCÉE

- ▶ Les demandes d'affectation au LGT et au LP à l'issue de la 3^{ème} sont faites par les familles via des téléservices.
- ▶ Les résultats parviennent fin juin. Inscriptions suite aux résultats.

RESTAURATION

TARIFS DEMI-PENSION

Pour les lycéens :

Selon quotient familial et pour l'ensemble de l'année scolaire

DP 3 jours de 251 à 400 €*

DP 4 jours de 335 à 533 €*

DP 5 jours de 418 à 666 €*

*les tarifs peuvent évoluer légèrement

Pour les collégiens :

Forfait DP 5 jours et DP 4 jours

DP5 : 600 € et **DP 4** : 478 €



Payable en 3 fois (à chaque trimestre, le montant variant en fonction du nombre de jours) par virement, télépaiement, chèque bancaire ou **mensuellement par prélèvement automatique**.

Ces tarifs ne prennent pas en compte des remises d'ordre éventuelles (Voyages, stages, examens de fin d'année...). Sauf pour les lycéens.

Les collégiens boursiers bénéficient d'un tarif préférentiel grâce à une aide du Conseil Départemental.

INTERNAT

L'internat dans notre cité scolaire est **ouvert à tous les élèves du Lycée Général et Technologique** ainsi qu'à tous ceux du Lycée Professionnel.



Il est à la fois un lieu de vie, de travail, d'échanges, de vivre ensemble dans un temps et un espace communs.

Le bâtiment de **l'internat offre** à ses occupants, sur deux étages parfaitement identiques, **un cadre fonctionnel et confortable**. Les filles disposent, comme les garçons, de **68 places**. L'internat est équipé de bornes Wifi, elles sont déconnectées à l'heure du coucher.



Les internes bénéficient d'une **étude** encadrée chaque soir de **18h00 à 18h55 et de 20h00 à 21h00**.

Le foyer de l'internat dispose d'un baby-foot, des jeux de société divers sont à la disposition des élèves.



FONCTIONNEMENT

Du **lundi matin au vendredi soir 17h30**.

Possibilité de rentrer à **l'internat le dimanche soir à partir de 20h00** si impossibilité le lundi (sur justificatifs).

TARIFS

Selon quotient familial et pour l'ensemble de l'année scolaire de 1 255 € à 2 000 € environ . Ces tarifs ne prennent pas en compte des remises d'ordre éventuelles (Voyages, stages, ...).

FOURNITURES ET MANUELS SCOLAIRES

COLLÈGE

- ▶ **Les manuels scolaires** (papiers ou numériques) sont fournis **gratuitement** à tous les collégiens ; ils sont restitués à chaque fin d'année scolaire.
- ▶ **Les listes de fournitures** sont transmises **aux familles dans le dossier d'inscription** (possibilité d'achat d'un kit de fournitures organisée par l'association des parents d'élèves).



LYCÉE GÉNÉRAL ET TECHNOLOGIQUE

- ▶ **Les manuels numériques** sont fournis par l'établissement. **Les manuels papiers sont à la charge des familles.**
- ▶ **Les listes de fournitures** sont fournies par **les enseignants** en début d'année scolaire.

LYCÉE PROFESSIONNEL

- ▶ **Les livres** sont achetés par **l'établissement** et restent dans les classes.
- ▶ Le premier équipement (outils, caisse, chaussures et tenues) est financé par la Région Bretagne et le lycée facture un reste à charge de 60 € à la famille. **L'élève repartira avec ce premier équipement à la fin de sa scolarité.**

BOURSES

Pour le collège et pour le lycée la demande de bourse se fait **en ligne** (Scolarité services via France Connect avec des identifiants de connexion communiqués par l'établissement).

Vous serez **informés de l'ouverture** de la campagne de **demande de bourses par le collège**. A titre informatif, **la campagne a lieu en**

septembre et octobre pour les collégiens et les lycéens.

Désormais, la demande de bourse est à renouveler chaque année. Il est possible de demander l'étude automatique du droit à bourse lors du dépôt de dossier d'inscription en juin (demande à faire chaque année).

ACCÈS

PAR TRAIN

Toutes les informations sont accessibles sur le site <https://www.breizhgo.bzh/>

PAR CAR

Se renseigner au près de votre mairie.

OÙ STATIONNER

Le stationnement dans l'établissement est réservé au personnel et strictement interdit aux élèves. Cependant, des places sont réservées aux élèves qui viennent en vélos, scooters, motos. Elles se trouvent à l'entrée de l'établissement.



NOS PARTENARIATS ET NOS LABELS

PARTENARIATS

Un certain nombre de partenaires **accompagnent nos jeunes dans leur formation.** La cité scolaire signe des conventions de partenariat tout au long de l'année avec **des entreprises et autres organisations.**

- ▶ Club entreprises du pays de Redon ADPE
- ▶ REDON Agglomération
- ▶ Bretagne Sud
- ▶ CAMPUS E.S.P.R.I.T. Industries
- ▶ Erasmus+
- ▶ IUT RENNES
- ▶ Association EGEE

+ de 1000
conventions de stage signées
chaque année



LABELS

QUALYCÉE ▶ QUALYCÉE
DEPUIS 2016

Sous l'égide de la Région Bretagne, notre établissement est engagé dans une démarche qualité. Cette dernière traduit notre engagement à améliorer de manière continue le bien être des élèves, le développement durable, la communication et la sécurité. **Le label nous a été renouvelé à nouveau le 7 juillet 2023 pour une durée de 3 ans**

lycée des Métiers ▶ LYCÉE
Services,
Industrie et Habitat
DES MÉTIERS
SERVICES, INDUSTRIE
ET HABITAT DEPUIS 2014

En septembre 2019, le **label lycée des Métiers a été reconduit pour une période de 5 ans.** Ce label souligne l'engagement de l'établissement sur le développement de partenariats externes, d'accompagnement des parcours des élèves du CAP au BTS, la lutte contre le décrochage scolaire, l'ouverture artistique, culturelle et internationale...

e3D ▶ DÉVELOPPEMENT
DURABLE «E3D»
DEPUIS 2020.

Le label « E3D École/Établissement en démarche de développement durable » est attribué aux établissements scolaires qui entrent en démarche globale de développement durable. Notre démarche E3D porte sur **l'environnement mais aussi sur des thèmes sociaux comme l'égalité fille/garçon.** Notre labellisation E3D atteste de l'engagement de notre établissement et de l'approfondissement de notre démarche.

CONTACT

CITÉ SCOLAIRE BEAUMONT

- ▶ Proviseur
M. BACHELOT

COLLÈGE

- ▶ Principale adjointe
Mme PLUOT
- ▶ Secrétariat scolarité
Mme ROUYER

LYCÉE PROFESSIONNEL

- ▶ Proviseure adjointe
Mme MITNIK
- ▶ Secrétariat scolarité
Mme GALLEN
- ▶ Directeurs Délégués aux
Formations Professionnelles
M.PELLIET | secteur industriel
M.DELEPEE | secteur tertiaire
- ▶ Responsable du bureau des
entreprises
Mme GUIHARD

LYCÉE GÉNÉRAL TECHNOLOGIQUE ET POST BAC

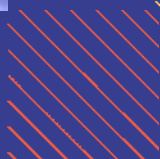
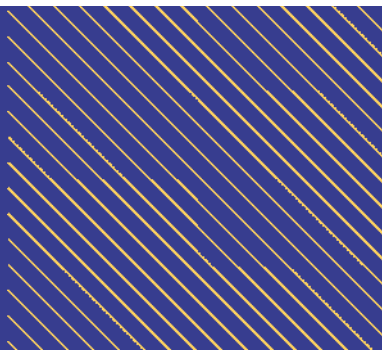
- ▶ Proviseur adjoint
M.SARBONNE
- ▶ Secrétariat scolarité
Mme OLIVIER
- ▶ Directeurs Délégués aux
Formations Technologiques
M.PELLIET | secteur industriel
M.DELEPEE | secteur tertiaire



CITÉ SCOLAIRE
BEAUMONT

10 RUE DU LYCÉE
BP 90503
35605 REDON

02 99 72 37 37
02 99 72 16 80
ce.0350022j@ac-rennes.fr



Lycée des Métiers Beaumont

@lycmetbeaumont



WWW.BEAUMONT-REDON.FR